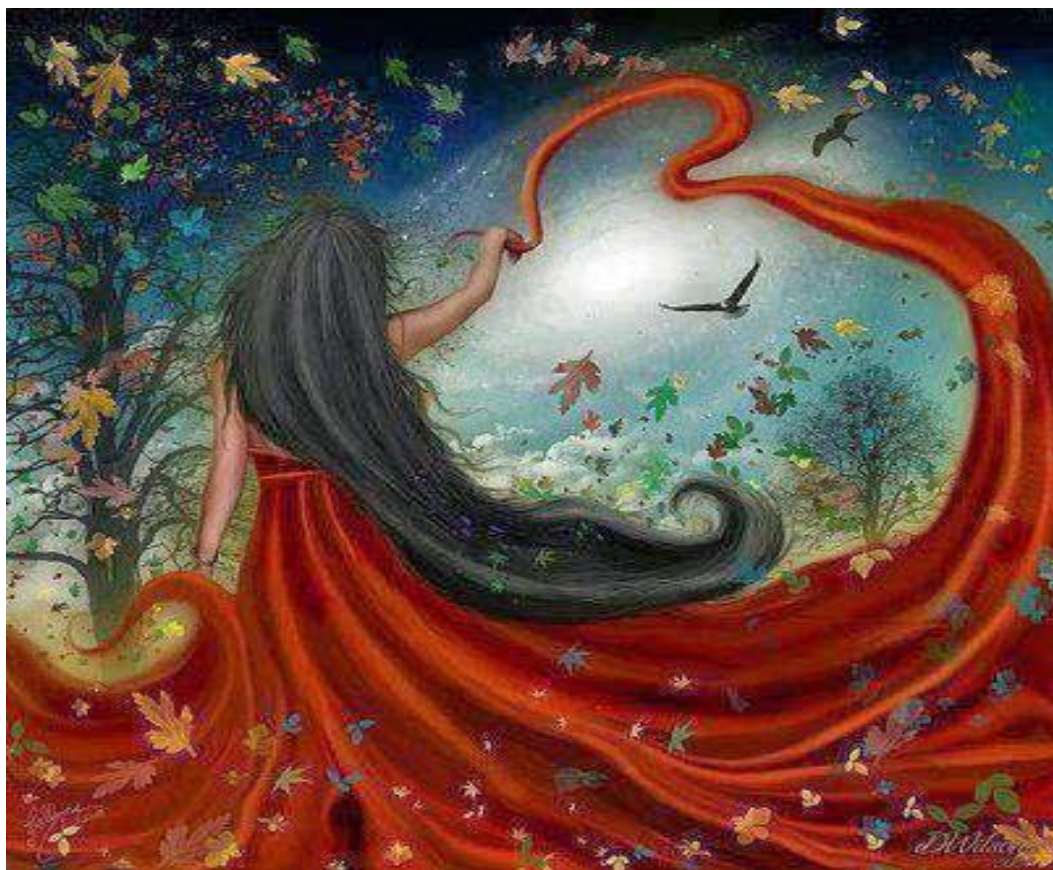


In Viaggio con la Luna: la Triade d'Autunno

Percorso sciamanico esperienziale

Ogni uomo e donna può, attraverso il recupero della connessione con la natura e la Madre Terra, trasformare se stesso, ritrovando così l'armonia e l'unione con la propria Essenza e la Creazione.



Questo viaggio, che ci accompagna lungo tutto l'anno lunare, è suddiviso in quattro stagioni in cui è possibile andare alla scoperta dei regni naturali e di tutti gli elementi ad essi connessi, risvegliando così sinergie, memorie e connessioni dimenticate. Esse vi offrono inoltre, la possibilità di fare un percorso interiore per prendere coscienza della vostra vita, affrontare le vostre problematiche e conoscere veramente voi stessi.

Ogni stagione è suddivisa in tre lunazioni diverse che tratteranno tematiche differenti in base all'energia specifica del periodo. Il materiale e gli esercizi da completare in ogni lunazione sono ampi ed impegnativi, sia con contenuti teorici che pratici. L'energia contenuta in ogni singolo paragrafo fluirà in voi a più livelli e, come chiavi magiche, apriranno dei passaggi nascosti risvegliando memorie e consapevolezza dimenticate.

È importante perciò, non avere fretta e lasciar integrare le varie energie che si muovono e vi smuovono durante tutte le lunazioni.

Per poter usufruire di questo corso, è necessario rocedere al versamento della quota di partecipazione tramite Bonifico Bancario:

IBAN: IT24F0101584902000070274571

INTESTAZIONE: ROBERTO FABBRONI – Banco di Sardegna

CAUSALE: Corso In Viaggio con la Luna – la Triade d’Autunno

e inviare la cedola di avvenuto pagamento a: teresa@istitutobioenergia.it con i propri dati personali per la fatturazione.

Con questo passaggio vi verranno fornite le credenziali per accedere alla piattaforma del percorso dove potete iniziare a fruirlo.

Vi auguro di cuore, un buon viaggio attraverso la scoperta del creato e di voi stessi!

Teresa



SCHEMA INFORMATIVA

TITOLO CORSO: In Viaggio con la Luna – La Triade d’Autunno – Corso lunare iniziatico di sanazione per uomini e donne.

TIPOLOGIA CORSO: Sciamanico esperienziale e Crescita Personale

DOCENTE DEL CORSO: Columbano Teresa (Operatore Olistico) – Fabbroni Roberto (Counselor Olistico)

COSTO DEL CORSO: 120 euro (sconto previsto per gli iscritti Siaf/Holistica Ceprao)

PRESENTAZIONE BREVE DEL CORSO: In Viaggio con la Luna è un percorso sciamanico in cui, attraverso il ciclo delle lunazioni, si entrerà in contatto con tutte le energie ad esse collegate per ogni periodo, conoscendo così le simbologie, i messaggi, i lavori energetici connessi e i significati diversi, ma tutti in armonia con i regni naturali per aiutare l'essere umano a vivere in piena connessione con se stesso e la Creazione.

A CHI SI RIVOLGE: Per amanti della natura – Per chi vuole riscoprire una connessione profonda con ogni essere naturale – Per chi vuole fare un percorso di crescita personale differente, in armonia con i cicli naturali – Per chi vuole recuperare la conoscenza e la sensibilità per vivere una vita serena ed ecosostenibile- Per chi vuole vedere la grandezza del Divino in ogni manifestazione sulla Terra -

ARGOMENTI TRATTATI:

- Recuperare l'armonia e la connessione con la Madre Terra
- La Dea Madre e l'importanza della sua energia oggi
- L'importanza del recupero dei valori etici ed ecologici per una vita migliore
- Il significato di svolgere un Percorso Iniziatico connesso alla Natura
- Conoscere l'alchimia dei 5 Elementi
- Conoscere e armonizzarsi con i cicli naturali
- Le energie delle Lunazioni e il loro significato
- Conoscere e saper affrontare le principali dinamiche e tematiche umane
- Imparare a conoscere i Regni della Natura e come connettersi con essi
- Esercizi e meditazioni per l'integrazione e risoluzione di tutte le tematiche trattate

METODOLOGIA: Ogni stagione rappresenta tre lunazioni che racchiude specifiche simbologie ed energie che aiutano l'essere umano a smuovere, conoscere e approfondire differenti tematiche per comprenderle e integrarle recuperando così, sempre più, l'armonia con sé stessi.

Il Percorso completo si compone di:

1. tredici unità oltre all'introduzione e alle conclusioni
2. materiale didattico specifico per ogni unità
3. esercizi relativi alle varie tematiche trattate
4. meditazioni guidate con file audio e testo
5. interazione tra studente e docente costante tramite la piattaforma E-learning
6. questionario di valutazione finale
7. attestato di frequenza con ECP

QUA DI SEGUITO LE SCHEDE DETTAGLIATE PER QUESTO MODULO:



Scheda di presentazione LUNA DEL SANGUE

Luna del Sangue: Storia, significato, messaggi ed energie del mese

Attività: Elemento acqua

Lavori energetici: La paura

Approfondimenti: Esercizi con l'elemento acqua

Percorso esperienziale: In viaggio con la Luna del Sangue

Messaggio dal regno minerale: La malachite

Messaggio dal regno vegetale: Betulla, Tulipano, Origano

Messaggio dal regno animale: La Lontra





Scheda di
presentazione
LUNA DELLA NEBBIA

Luna della Nebbia: Storia, significato, messaggi ed energie del mese

Attività: Risanaamento della sofferenza

Lavori energetici: Le cinque ferite

Approfondimenti: Integrazione della felicità

Percorso esperienziale: In viaggio con la Luna della Nebbia

Messaggio dal regno minerale: L'Ossidiana

Messaggio dal regno vegetale: Cipresso - Aspen - Mirra

Messaggio dal regno animale: Il Gufo





Scheda di
presentazione
LUNA DELLA QUERCIA

Luna della Quercia: Storia, significato, messaggi ed energie del mese

Attività: il significato della Sacralità

Lavori energetici: il Dono della Gioia

Approfondimenti: Esercizi dei tre specchi

Percorso esperienziale: In viaggio con la Luna della Quercia

Messaggio dal regno minerale: L'Agata

Messaggio dal regno vegetale: il Pioppo, l'Agrifoglio, la Cannella

Messaggio dal regno animale: L'Orso





SIGNIFICATO DEL RECUPERO DELLA CONNESSIONE CON I REGNI NATURALI

IN LAK'ECH – È un saluto Maya che significa

IO SONO UN ALTRO TE STESSO!

L'altro, può essere un umano, un albero, una pietra, un corso d'acqua, un animale. Qualsiasi essere vivente. I Maya avevano compreso che il Grande Mistero della vita si basa sull' UNITA'. È proprio con questo saluto che io vorrei esprimere la mia condivisione, della concezione dei Maya, di Unità.

Quando percepiremo ogni altra creatura come una manifestazione diversa della stessa Fonte, e quindi come noi stessi, riusciremo a vivere e manifestare pienamente la connessione divina con il Tutto! Ogni creatura ne è connessa ed è espressione di sé stessa! Sta a noi scegliere di vivere nella separazione o nell'unità semplicemente aprendo il nostro cuore ad ogni aspetto della Natura.

Con questo spirito, nelle varie lunazioni, sono stati inseriti consigli, informazioni e modalità di connessione con i vari regni con l'intento di aprire quelle porte del cuore che consentono di recuperare quella sacralità dimenticata che ci permette di vivere la vita in modo più armonioso e sincronico con la nostra Anima e con l'Universo!



REGNO ANIMALE: Durante questo corso vi spiegheremo come connettervi con gli animali di Potere e ricevere i loro insegnamenti ma anche come imparare a comunicare con ognuna di queste creature.

L'Animale di Potere è una forza archetipale legata alle caratteristiche dell'animale e al suo specifico insegnamento. Si tratta di Spiriti (che convogliano l'Anima di Gruppo di una specie animale), portatori di doni e di saggezza. Quando si evoca un Animale di Potere, si chiede di entrare in connessione con la forza dell'essenza stessa di quella specie. Certi aspetti dei loro insegnamenti sono specifiche caratteristiche che l'essere umano ha bisogno di assimilare ed integrare in Sé e che aiutano a riflettere sulle lezioni della vita stessa.

Questo sistema di divinazione aiuta ad essere più intuitivi, a cercare le verità nella natura, a stabilire un contatto con le creature del Grande Mistero, ad entrare in piena connessione con la qualità energetica che ci viene trasmessa dall'Animale di Potere. Attraverso i messaggi delle creature nostre compagne, gli animali, scopriremo un "modo di vivere" onnicomprensivo che significa camminare sulla Madre Terra in perfetta armonia con l'Universo.



REGNO VEGETALE: Le antiche culture avevano un rapporto con la natura completamente diversa da oggi. Essi percepivano la natura come un riflesso di se stessi e di Dio e conoscevano e rispettavano i cicli, i ritmi naturali come anche ogni tipologia di pianta e le sue proprietà. Questo rapporto indissolubile legava l'uomo e la natura, tanto che ogni aspetto si ripercuoteva nell'altro. L'interdipendenza, infatti, rende il cosmo un'unità che trasmette la sua carica vitale e tiene unite insieme tutte le cose esistenti.

La natura è animata da entità sovrumane: è spiritualizzata! Non solo nel senso che è popolata da spiriti, ma anche perché ogni elemento naturale ha uno "spirito" con il quale l'uomo si rapporta. Entrare in contatto, "sentire" un albero, una pianta, un sasso, ringraziarlo, rendergli omaggio, fa parte della religiosità ancestrale che ci collega al nostro stesso spirito. Agiscono in natura, forze visibili e invisibili che costantemente ci aiutano. Le piante sono vive e continuano a parlarci, sta a noi avere le orecchie giuste per ascoltarle! Attraverso questo corso scopriremo qualcosa in più sul regno vegetale. Impareremo a conoscere come una pianta abbia tanto da donarci, come un fiore possa aiutarci ad esprimere dei messaggi e come un albero possa diventare un nostro caro amico.



REGNO MINERALE: Il regno minerale ci mostra il modo in cui lo spirito all'origine si manifestò nel mondo delle forme. Le pietre condividono la stessa struttura elettromagnetica e atomica della Terra, del corpo umano e di tutte le creature. Ogni pietra ha forme diverse, con differenti caratteristiche e funzioni. Tante quante la Terra ne possa contenere. Ognuna può entrare in risonanza e scambiare informazioni ed energia.

Durante questo corso impareremo a conoscere un po' di più ogni cristallo scoprendo la sua storia, la sua anima, la sua memoria, la sua vibrazione. Inoltre, esploreremo come, a seconda della tipologia, il cristallo interagisce con noi e ci aiuta ad equilibrare il nostro stato psicofisico.

Ricordiamo che le pietre sono vive. Sono nostri compagni, nostri maestri e antiche divinità di questo mondo.